



## 龙安 - 精密法兰制造商

LONGAN - PRECISION FLANGE MANUFACTURER



Whatsapp



linkedin



TikTok



Facebook



地址: 浙江省温州市龙湾区明珠路620号  
联系方式: 13616616113 (杨经理)  
邮箱: ytj@longanflange.com  
网址: www.longanflange.com

Address: No. 620 Mingzhu Road, Longwan District, Wenzhou City, Zhejiang Province  
Contact information: 13616616113 (Manager Yang)  
Email: ytj@longanflange.com  
Website: www.longanflange.com



# 温州市龙安法兰有限公司

WENZHOU LONG'AN FLANGE CO., LTD

## MANUFACTURER OF LARGE DIAMETER HIGH PRECISION FLANGES

## 大口径高精度法兰制造商



LONGAN FLANGE

招商手册  
INVESTMENT GUIDE



## 企业简介

# COMPANY PROFILES

PAY ATTENTION TO DETAILS AND PURSUE QUALITY

## 注重细节 追求品质

温州市龙安法兰有限公司成立于2013年，坐落于中国浙江省温州市龙湾区明珠路620号。借助温州优越的本土优势，依托青山控股集团便捷、高效的原料供应，结合自身强大的锻造工艺和机加工能力，铸就了龙安法兰完善的生产体系。

公司目前拥有百余台数控车床，同时满足直径2000mm以下的高精度工件的加工，还拥有2000mm以上的加工车床10台，用于加工重型工件和大型管板。本公司同时配置了16台高精度加工中心，其中包括6台三轴加工中心，3台四轴加工中心，3台五轴加工中心，3台大型龙门加工中心，1台2米卧式加工中心，保证客户的每个产品都在厂区内完成加工，管控每个环节的质量品质，保证每个产品达到客户高精度的要求。强大的设备配置全方位的满足客户所有的产品研发，为客户的产品创新研发提供最便捷、最高效的服务。

公司拥有一套完整的线上ERP系统，对车间实现网络全覆盖，从原料进厂到成品出库，实现无纸化生产，保证每个产品的数据准确性。同时通过此系统实现对产品每个环节的质量把控，用数字化流程管控生产的每个环节，保证每个环节的产品质量达到要求。

公司还拥有自主的实验室，配置了各种检测设备，包括全自动直读光谱仪，手持光谱仪，光谱合金分析仪，液压万能材料试验机，摆锤式冲击试验机，等等15台检测设备，全面满足客户对产品检测的要求，同时公司拥有各个方面资质的检测人员，为客户的产品质量保驾护航。

公司秉承以“提高客户满意度和员工幸福指数”为宗旨，以自身能力为全社会的进步和发展贡献自己的力量。我们坚信只有客户发展起来，员工好起来，企业才能长期稳定的发展，这是龙安法兰的企业理念。龙安，致力于做一家让用户放心的供应商！

Wenzhou Long'an Flange Co., Ltd. was established in 2013 and is located at No. 620 Mingzhu Road, Longwan District, Shenzhou City, Zhejiang Province, China. By leveraging Wenzhou's superior local advantages, relying on the convenient and efficient raw material supply of Qingshan Holdings Group, combined with its strong forging process and machining capabilities, we have forged a complete production system for Longan flange.

The company currently has over a hundred CNC lathes, which can process high-precision workpieces with a diameter of less than 2000mm. It also has 10 machining lathes with a diameter of more than 2000mm, which are used for processing heavy workpieces and large tube sheets. Our company has also equipped 16 high-precision machining centers, including 6 three-axis machining centers, 3 four-axis machining centers, 3 five-axis machining centers, 3 large gantry machining centers, and 1 2-meter horizontal machining center, to ensure that every product of our customers is processed within the factory area, control the quality of each link, and ensure that each product meets the high-precision requirements of our customers. The powerful equipment configuration comprehensively meets all product research and development needs of customers, providing the most convenient and efficient services for their innovative product research and development.

The company has a complete online ERP system that fully covers the workshop network, from raw material entry to finished product exit, achieving paperless production and ensuring the accuracy of data for each product. At the same time, through this system, quality control is achieved for each link of the product, and digital processes are used to control each link of production, ensuring that the product quality in each link meets the requirements.

The company also has independent laboratories and is equipped with various testing equipment, including fully automatic direct reading spectrometers, handheld spectrometers, spectral alloy analyzers, hydraulic universal material testing machines, pendulum impact testing machines, and 15 other testing equipment, fully meeting customer requirements for product testing. At the same time, the company has qualified testing personnel in all aspects to ensure customer product quality.

The company adheres to the principle of "improving customer satisfaction and employee happiness index", and contributes its own strength to the progress and development of the entire society based on its own abilities. We firmly believe that only with the development of our customers and the improvement of our employees can the company achieve long-term and stable development, which is the corporate philosophy of Longan Flange. Longan is committed to being a supplier that reassures users!

# 智造实力 MANUFACTURE STRENGTH

## 制造设备

- 6150数控车床: 60台
- 6163数控车床: 10台
- 6286数控车床: 8台
- 64125数控车床: 4台
- 642000数控车床: 4台
- 2米-4米加工大型车床: 10台
- 五轴加工中心: 3台
- 四轴加工中心: 3台
- 三轴加工中心: 6台
- 大型龙门加工中心: 3台
- 2米卧式加工中心: 1台

## 品质管控系统

- 自主独立实验室
- ERP线上品质管理系统

## 人员配置

- 车间工程师
- 高级质检工程师
- 产品研发专员
- 高级技工



3米5龙门加工中心



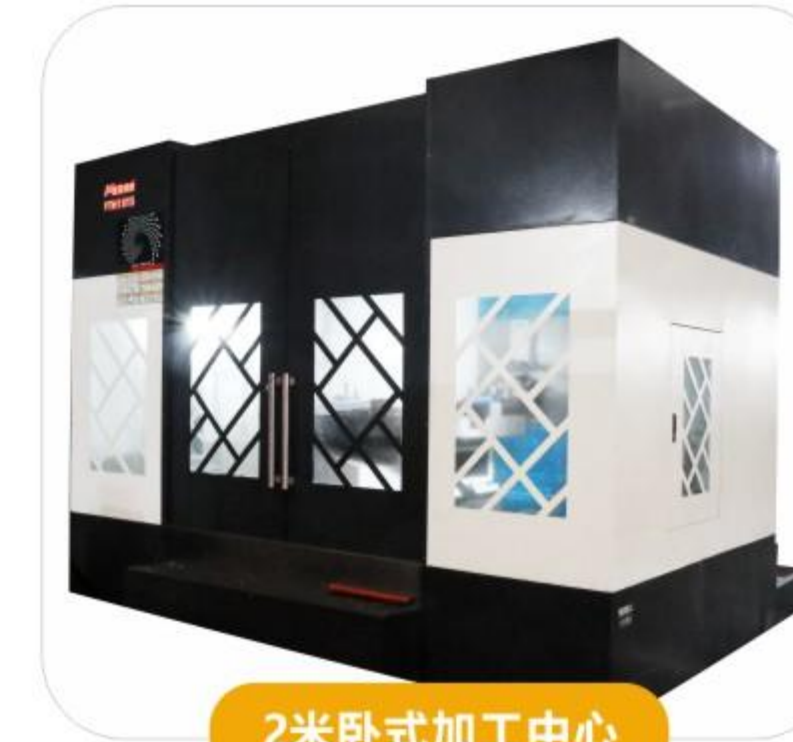
2米5龙门加工中心



5轴加工中心



4轴加工中心



2米卧式加工中心



2米高精度数控车床



斜轨车床



3米5端面车床

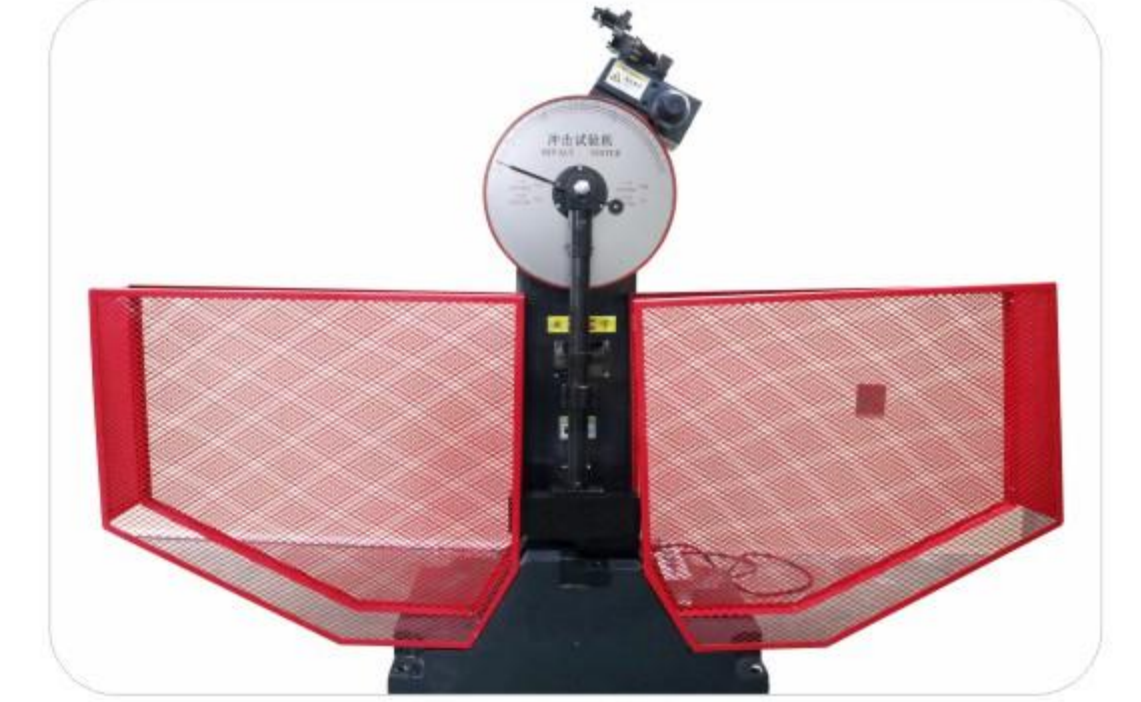
# 企业资质 ENTERPRISE QUALIFICATIONS



# 检测设备 DETECTION DEVICE

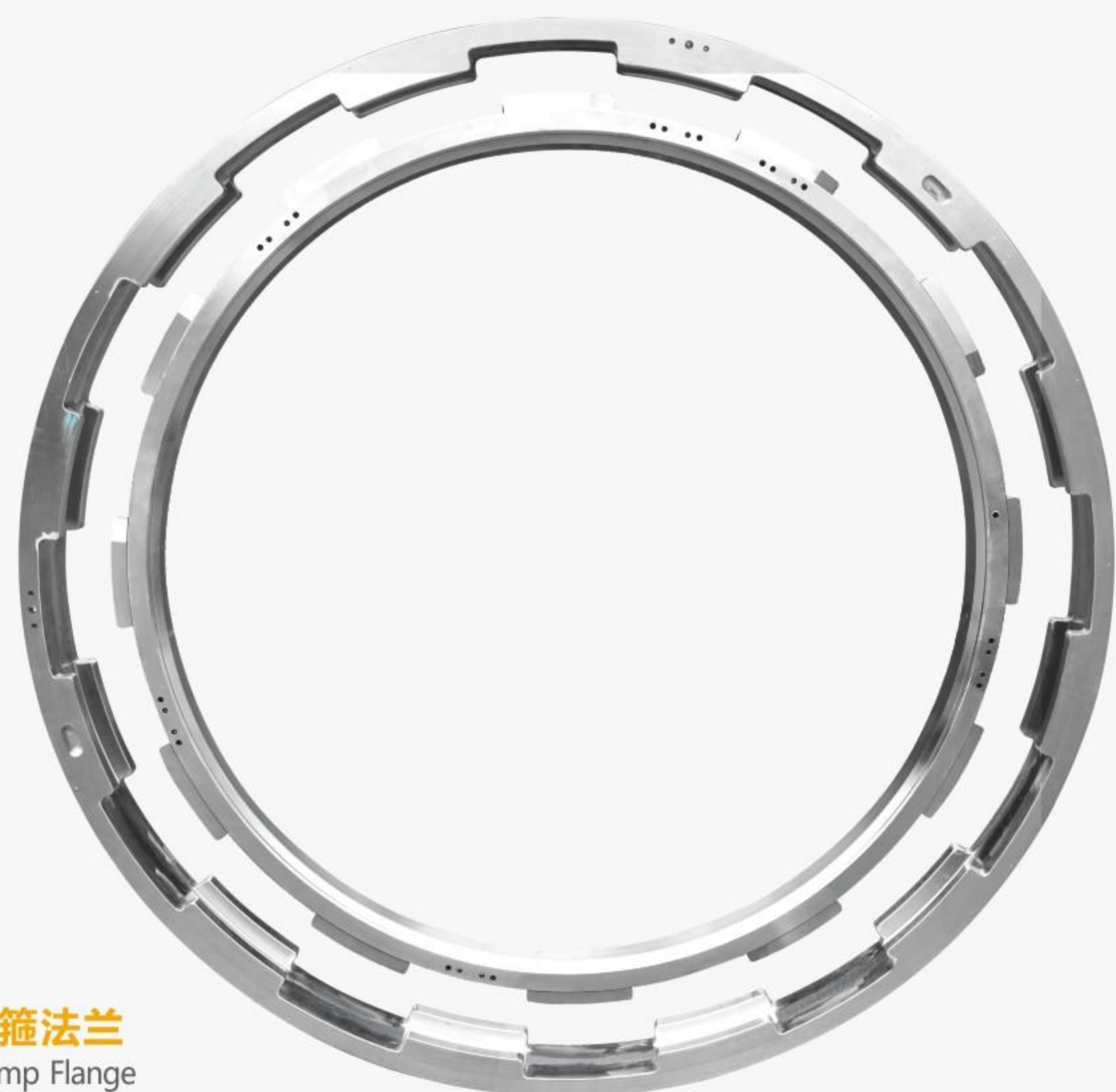
## 检测手段

- 全自动直读光谱仪
- 手持光谱仪
- 光谱合金分析仪
- 液压万能材料试验机
- 摆锤式冲击试验机
- 拉伸试验机
- 洛氏硬度计
- 布氏硬度计
- 便携式里氏硬度计
- 超声波测厚仪
- 涂层测厚仪
- 超声波探伤仪
- 晶相分析仪
- X射线探伤仪
- 全自动洗片机
- 等检验检测设备等。

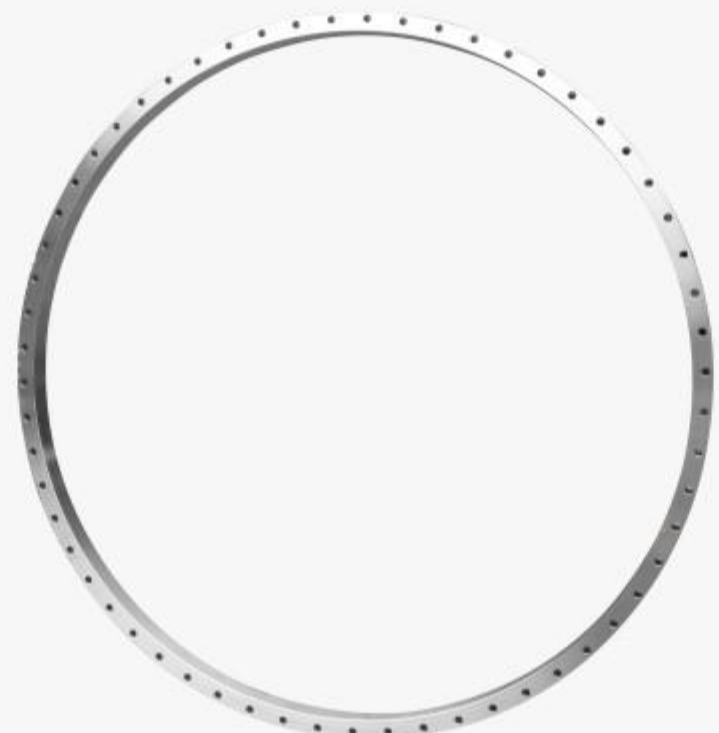


## 大口径法兰系列 ▶ LARGE DIAMETER FLANGE SERIES

## 精密度法兰系列 ▶ PRECISION FLANGE SERIES



卡箍法兰  
Clamp Flange



大口径压力容器法兰  
Large Diameter Pressure Vessel Flanges



过滤器底座  
Filter Base



活套法兰组件  
Looper Flange Assembly



过滤器快开法兰盖  
Filter Quick Opening Flange Cover



盲板  
Blind Plate



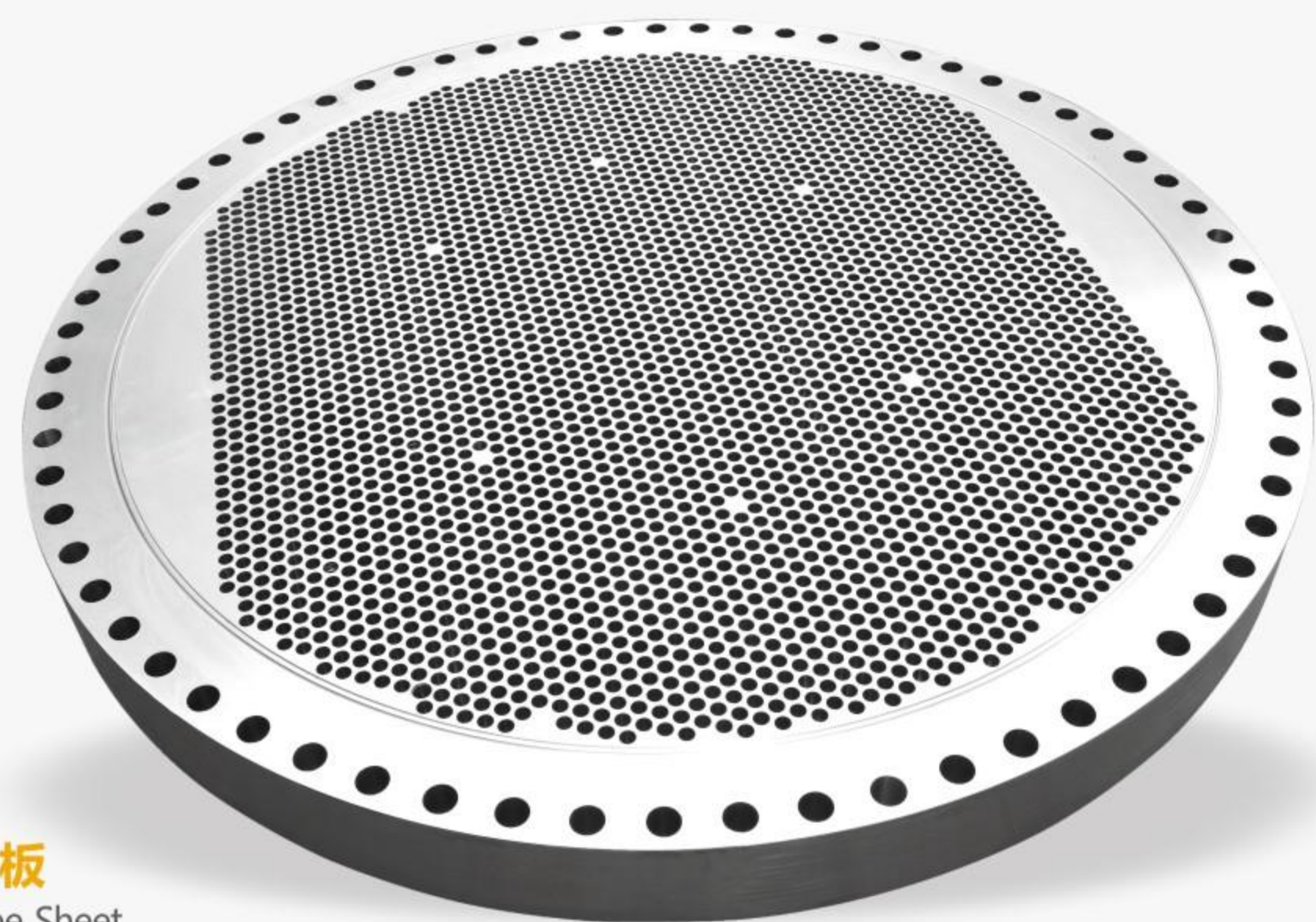
雷达万向法兰配件  
Radar Universal Flange Accessories



过滤器连接法兰  
Filter Connection Flange



供水专用法兰盖  
Special Flange Cover For Water Supply



管板  
Tube Sheet



大口径对焊法兰  
Large diameter butt welding flange



过滤器法兰  
Filter Flange



仪表转换器法兰  
Instrument Converter Flange

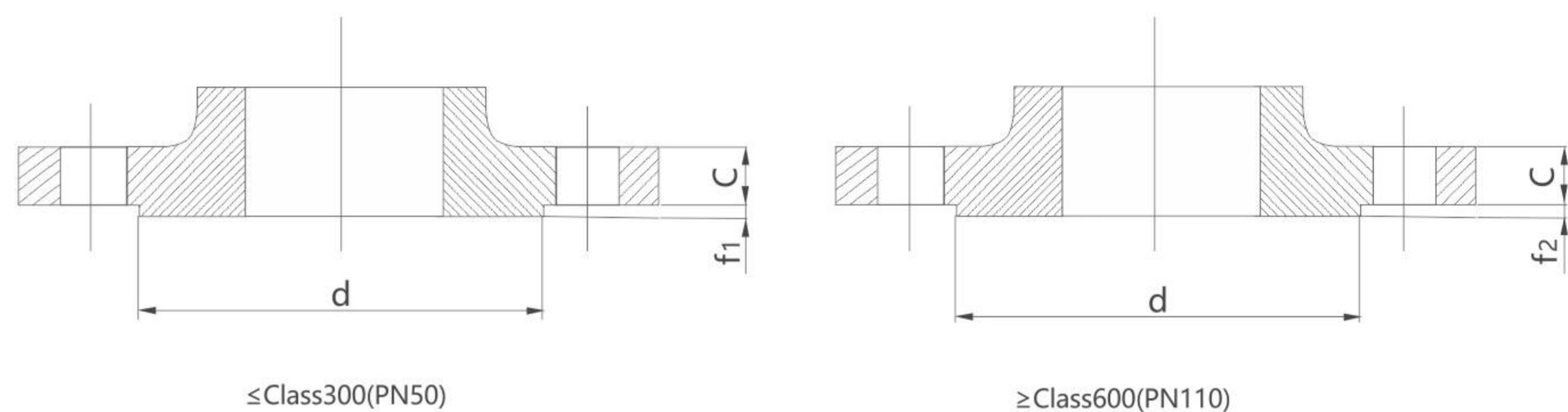


冲压环  
Stamping Ring

# 钢制管法兰

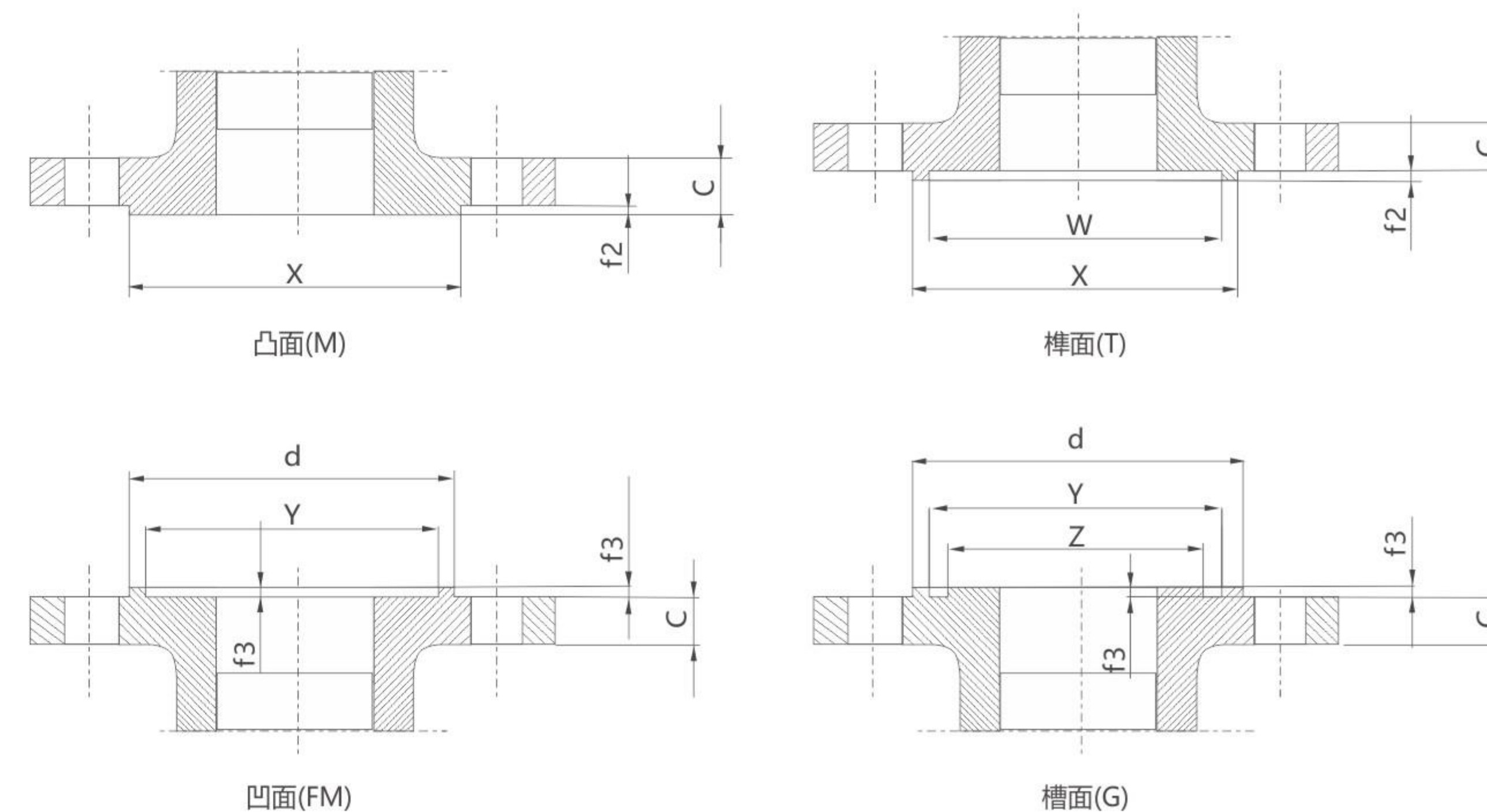
## STEEL PIPE FLANGE

(CLASS系列) 美洲体系  
HG/T20615-2009(HG 20615-1997)



# 突面法兰的密封面尺寸

## SEALING SURFACE SIZE OF RAISED FACE FLANGE



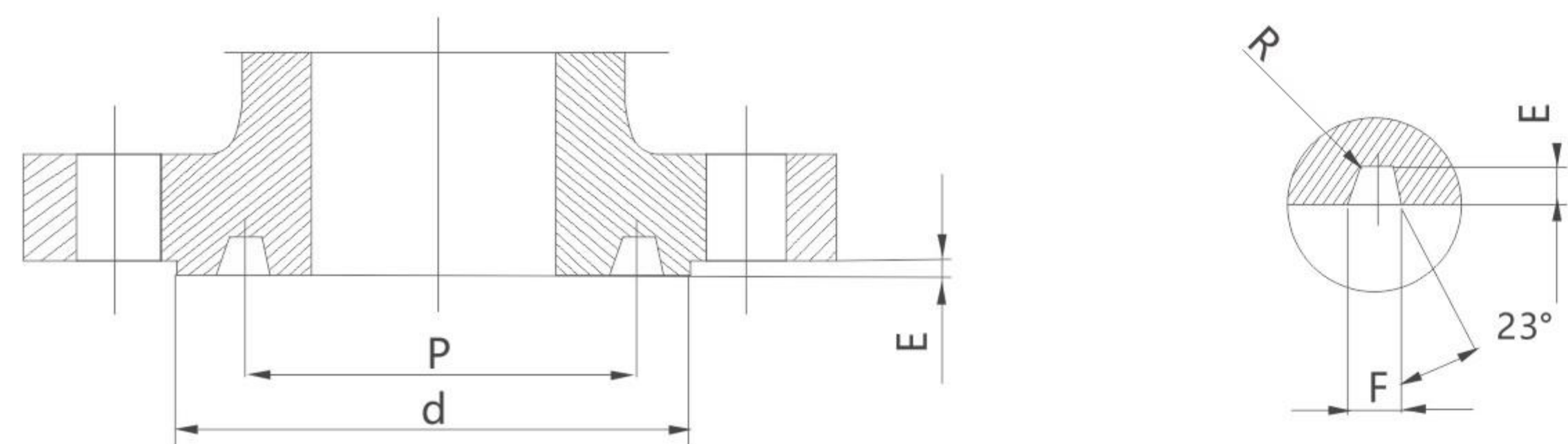
突面法兰 (RF) 面的密封面尺寸

公称尺寸		突台 外径 d	突台高度		公称尺寸		突台 外径 d	突台高度	
DN	NPS		f1	f2	DN	NPS		f1	f2
			≤Class300 (PN50)	≥Class600 (PN110)				≤Class300 (PN50)	≥Class600 (PN110)
15	1/2	34.9	2	7	150	6	215.9	2	7
20	3/4	42.9			200	8	269.9		
25	1	50.8			250	10	323.8		
32	1 1/4	63.5			300	12	381.0		
40	1 1/2	73.0			350	14	412.8		
50	2	92.1			400	16	469.9		
65	2 1/2	104.8			450	18	533.4		
80	3	127.0			500	20	584.2		
100	4	157.2			600	24	692.2		
125	5	185.7							

美洲体系法兰: ASME/ANSI

公称尺寸		Class300(PN50)~Class300(PN420)						
DN	NPS	d	W	X	Y	Z	f2	f3
15	1/2	46	25.4	34.9	36.5	23.8	7	5
20	3/4	54	33.3	42.9	44.4	31.8		
25	1	62	38.1	50.8	52.4	36.5		
32	1 1/4	75	47.6	63.5	65.1	46.0		
40	1 1/2	84	54.0	73.0	74.6	52.4		
50	2	103	73.0	92.1	93.7	71.4		
65	2 1/2	116	85.7	104.8	106.4	84.1		
80	3	138	108.0	127.0	128.6	106.4		
100	4	168	131.8	157.2	158.8	130.2		
125	5	197	160.3	185.7	187.3	158.8		
150	6	227	190.5	215.9	217.5	188.9		
200	8	281	238.1	269.9	271.5	236.5		
250	10	335	285.8	323.8	325.4	284.2		
300	12	392	342.9	381.0	382.6	341.3		
350	14	424	374.6	412.8	414.3	373.1		
400	16	481	425.4	469.9	471.5	423.9		
450	18	544	489.0	533.4	535.0	487.4		
500	20	595	533.4	584.2	585.8	531.8		
600	24	703	641.4	692.2	693.7	639.8		

环连接面 (RJ) 法兰的密封面尺寸  
RING CONNECTION SURFACE (RJ) FLANGE  
SEALING SURFACE SIZE



(mm)

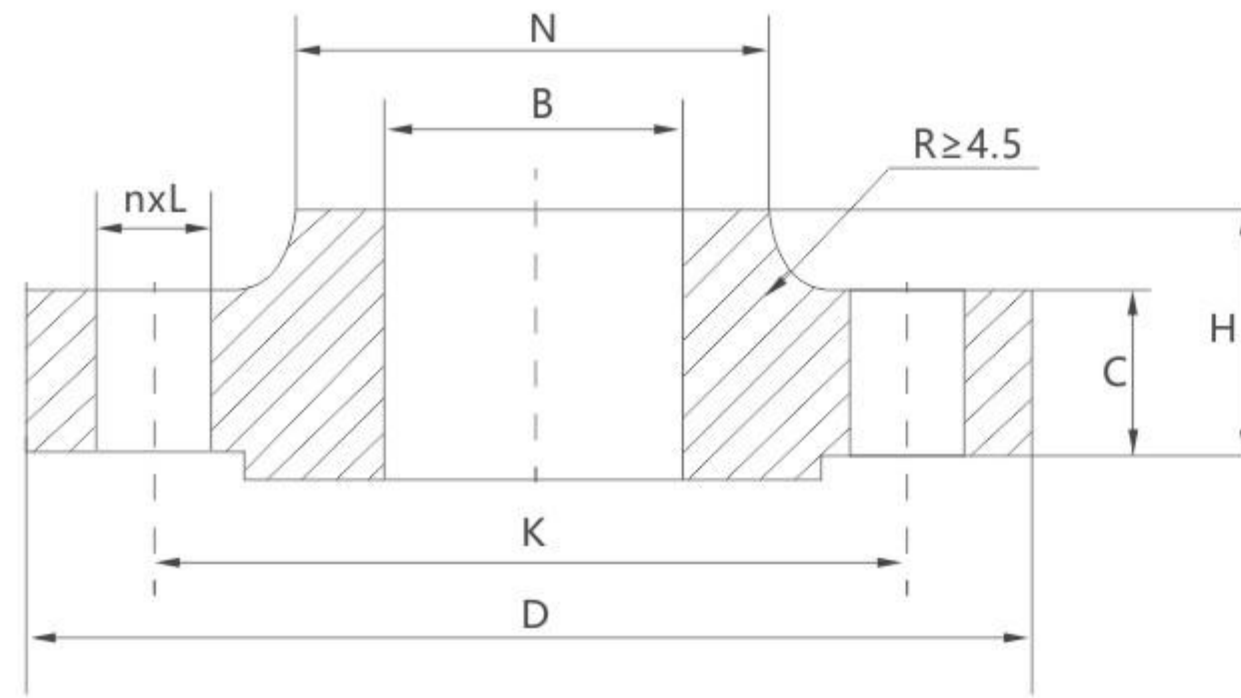
公称尺寸		CLASS150 (PN20)						CLASS300(PN50)和CLASS600(PN110)					
DN	NPS	环号	d <sub>min</sub>	P	E	F	R <sub>max</sub>	环号	d <sub>min</sub>	P	E	F	R <sub>max</sub>
15	1/2	-	-	-	-	-	-	R11	51.0	34.14	5.54	7.14	0.8
20	3/4	-	-	-	-	-	-	R13	63.5	42.88	6.35	8.74	0.8
25	1	R15	63.5	47.63	6.35	8.74	0.8	R16	70.0	50.80	6.35	8.74	0.8
32	1 1/4	R17	73.0	57.15	6.35	8.74	0.8	R18	79.5	60.33	6.35	8.74	0.8
40	1 1/2	R19	82.5	65.07	6.35	8.74	0.8	R20	90.5	68.27	6.35	8.74	0.8
50	2	R22	102	82.55	6.35	8.74	0.8	R23	108	82.55	7.92	11.91	0.8
65	2 1/2	R25	121	101.6	6.35	8.74	0.8	R26	127	101.60	7.92	11.91	0.8
80	3	R29	133	114.3	6.35	8.74	0.8	R31	146	123.83	7.92	11.91	0.8
100	4	R36	171	149.23	6.35	8.74	0.8	R37	175	149.23	7.92	11.91	0.8
125	5	R40	194	171.45	6.35	8.74	0.8	R41	210	180.98	7.92	11.91	0.8
150	6	R43	219	193.68	6.35	8.74	0.8	R45	241	211.12	7.92	11.91	0.8
200	8	R48	273	247.65	6.35	8.74	0.8	R49	302	269.88	7.92	11.91	0.8
250	10	R52	330	304.80	6.35	8.74	0.8	R53	356	323.85	7.92	11.91	0.8
300	12	R56	406	381.00	6.35	8.74	0.8	R57	413	381.00	7.92	11.91	0.8
350	14	R59	425	396.88	6.35	8.74	0.8	R61	457	419.10	7.92	11.91	0.8
400	16	R64	483	454.03	6.35	8.74	0.8	R65	508	469.90	7.92	11.91	0.8
450	18	R68	546	517.53	6.35	8.74	0.8	R69	575	533.40	7.92	11.91	0.8
500	20	R72	597	558.80	6.35	8.74	0.8	R73	635	584.20	9.53	13.49	1.5
600	24	R76	711	673.10	6.35	8.74	0.8	R77	749	692.15	11.13	16.66	1.5

(mm)

公称尺寸		CLASS900 (PN150)						CLASS1500(PN260)					
DN	NPS	环号	d <sub>min</sub>	P	E	F	R <sub>max</sub>	环号	d <sub>min</sub>	P	E	F	R <sub>max</sub>
15	1/2	R12	60.5	39.67	6.35	8.74	0.8	R12	60.5	39.67	6.35	8.74	0.8
20	3/4	R14	66.5	44.45	6.35	8.74	0.8	R14	66.5	44.45	6.35	8.74	0.8
25	1	R16	71.5	50.80	6.35	8.74	0.8	R16	71.5	50.80	6.35	8.74	0.8
32	1 1/4	R18	81.0	60.33	6.35	8.74	0.8	R18	81.0	60.33	6.35	8.74	0.8
40	1 1/2	R20	92.0	68.27	6.35	8.74	0.8	R20	92.0	68.27	6.35	8.74	0.8
50	2	R24	124	95.25	7.92	11.91	0.8	R24	124	95.25	7.92	11.91	0.8
65	2 1/2	R27	137	107.95	7.92	11.91	0.8	R27	137	107.95	7.92	11.91	0.8
80	3	R31	156	123.83	7.92	11.91	0.8	R35	168	136.53	7.92	11.91	0.8
100	4	R37	181	149.23	7.92	11.91	0.8	R39	194	161.93	7.92	11.91	0.8
125	5	R41	216	180.98	7.92	11.91	0.8	R44	229	193.68	7.92	11.91	0.8
150	6	R45	241	211.12	7.92	11.91	0.8	R46	248	211.14	9.53	13.49	1.5
200	8	R49	308	269.88	7.92	11.91	0.8	R50	318	269.88	11.13	16.66	1.5
250	10	R53	362	323.85	7.92	11.91	0.8	R54	371	323.85	11.13	16.66	1.5
300	12	R57	419	381.00	7.92	11.91	0.8	R58	438	381.00	14.27	23.01	1.5
350	14	R62	467	419.10	11.13	16.66	1.5	R63	489	419.10	15.88	26.97	2.4
400	16	R66	524	469.90	11.13	16.66	1.5	R67	546	469.90	17.48	30.18	2.4
450	18	R70	594	533.40	12.70	19.84	1.5	R71	613	533.40	17.48	30.18	2.4
500	20	R74	648	584.20	12.70	19.84	1.5	R75	673	584.20	17.48	33.32	2.4
600	24	R78	772	692.15	15.88	26.97	2.4	R79	794	692.15	20.62	36.53	2.4

(mm)

公称尺寸		CLASS2500(PN420)					
DN	NPS	环号	d <sub>min</sub>	P	E	F	R <sub>max</sub>
15	1/2	R13	65.0	42.88	6.35	8.74	0.8
20	3/4	R16	73.0	50.80	6.35	8.74	0.8
25	1	R18	82.5	60.33	6.35	8.74	0.8
32	1 1/4	R21	102	72.23	7.92	11.91	0.8
40	1 1/2	R23	114	82.55	7.92	11.91	0.8
50	2	R26	133	101.60	7.92	11.91	0.8
65	2 1/2	R28	149	111.13	9.52	13.49	1.5
80	3	R32	168	127.00	9.53	13.49	1.5
100	4	R38	203	157.18	11.13	16.66	1.5
125	5	R42	241	190.50	12.70	19.84	1.5
150	6	R47	279	228.60	12.70	19.84	1.5
200	8	R51	340	279.40	14.27	23.01	1.5
250	10	R55	425	342.90	17.48	30.18	2.4
300	12	R60	495	406.40	17.48	33.32	2.4

**带颈平焊钢制管法兰HG/T20616-2009(SO)**  
 FLAT WELDED STEEL PIPE FLANGE WITH NECK

**Class150(PN20) 带颈平焊钢制管法兰**

(mm)

公称尺寸 DN	NPS	钢管 外径 A	连接尺寸					法兰厚度 C	法兰内径 B	法兰颈大端 N	法兰高度 H
			法兰外径 D	中心圆直径 K	螺栓孔直径 L	螺栓孔数量 n	螺栓 Th				
15	1/2	21.3	90	60.3	16	M14	4	9.6	22.5	30	14
20	3/4	26.9	100	69.9	16	M14	4	11.2	27.5	38	14
25	1	33.7	110	79.4	16	M14	4	12.7	34.5	49	16
32	1 1/4	42.4	115	88.9	16	M14	4	14.3	43.5	59	19
40	1 1/2	48.3	125	98.4	16	M14	4	15.9	49.5	65	21
50	2	60.3	150	120.7	18	M16	4	17.5	61.5	78	24
65	2 1/2	76.1	180	139.7	18	M16	4	20.7	77.6	90	27
80	3	88.9	190	152.4	18	M16	4	22.3	90.5	108	29
100	4	114.3	230	190.5	18	M16	8	22.3	116.0	135	32
125	5	139.7	255	215.9	22	M20	8	22.3	143.5	164	35
150	6	168.3	280	241.3	22	M20	8	23.9	170.5	192	38
200	8	219.1	345	298.5	22	M20	8	27.0	221.5	246	43
250	10	273	405	362.0	26	M24	12	28.6	276.5	305	48
300	12	323.9	485	431.8	26	M24	12	30.2	328.0	365	54
350	14	355.6	535	476.3	30	M27	12	33.4	360.0	400	56
400	16	406.4	595	539.8	30	M27	16	35.0	411.0	457	62
450	18	457	635	577.9	33	M30	16	38.1	462.0	505	67
500	20	508	700	635.0	33	M30	20	41.3	513.5	559	71
600	24	610	815	749.3	36	M33	20	46.1	616.5	663	81

**Class300(PN50) 带颈平焊钢制管法兰**

(mm)

公称尺寸 DN	NPS	钢管 外径 A	连接尺寸					法兰厚度 C	法兰内径 B	法兰颈大端 N	法兰高度 H
			法兰外径 D	中心圆直径 K	螺栓孔直径 L	螺栓孔数量 n	螺栓 Th				
15	1/2	21.3	95	66.7	16	4	M14	12.7	22.5	38	21
20	3/4	26.9	115	82.6	18	4	M16	14.3	27.5	48	24
25	1	33.7	125	88.9	18	4	M16	15.9	34.5	54	25
32	1 1/4	42.4	135	98.4	18	4	M16	17.5	43.5	64	25
40	1 1/2	48.3	155	114.3	22	4	M20	19.1	49.5	70	29
50	2	60.3	165	127.0	18	8	M16	20.7	61.5	84	32
65	2 1/2	76.1	190	149.2	22	8	M20	23.9	77.6	100	37
80	3	88.9	210	168.3	22	8	M20	27.0	90.5	117	41
100	4	114.3	255	200.0	22	8	M20	30.2	116.0	146	46
125	5	139.7	280	235.0	22	8	M20	33.4	143.5	178	49
150	6	168.3	320	269.9	22	12	M20	35.0	170.5	206	51
200	8	219.1	380	330.2	26	12	M24	39.7	221.5	260	60
250	10	273	445	387.4	30	16	M27	46.1	276.5	321	65
300	12	323.9	520	450.8	33	16	M30	49.3	328.0	375	71
350	14	355.6	585	514.4	33	20	M30	52.4	360.0	425	75
400	16	406.4	650	571.5	36	20	M33	55.6	411.0	483	81
450	18	457	710	628.6	36	24	M33	58.8	462.0	533	87
500	20	508	775	685.8	36	24	M33	62.0	513.5	587	94
600	24	610	915	812.8	42	24	M39X3	68.3	616.5	702	105

**Class600(PN110) 带颈平焊钢制管法兰**

(mm)

公称尺寸 DN	NPS	钢管 外径 A	连接尺寸					法兰厚度 C	法兰内径 B	法兰颈大端 N	法兰高度 H
			法兰外径 D	中心圆直径 K	螺栓孔直径 L	螺栓孔数量 n	螺栓 Th				
15	1/2	21.3	95	66.7	16	4	M14	14.3	22.5	38	22
20	3/4	26.9	115	82.6	18	4	M16	15.9	27.5	48	25
25	1	33.7	125	88.9	18	4	M16	17.5	34.5	54	27
32	1 1/4	42.4	135	88.4	18	4	M16	20.7	43.5	64	29
40	1 1/2	48.3	155	114.3	22	4	M20	22.3	49.5	70	32
50	2	60.3	165	127.0	18	8	M16	25.4	61.5	84	37
65	2 1/2	76.1	190	149.2	22	8	M20	28.6	77.6	100	41
80	3	88.9	210	168.3	22	8	M20	31.8	90.5	117	46
100	4	114.3	275	215.9	26	8	M24	38.1	116.0	152	54
125	5	139.7	330	266.7	30	8	M27	44.5	143.5	189	60
150	6	168.3	355	292.1	30	12	M27	47.7	170.5	222	67
200	8	219.1	420	349.2	33	12	M30	55.6	221.5	273	76
250	10	273	510	431.8	36	16	M33	63.5	276.5	343	86
300	12	323.9	560	489.0	36	20	M33	66.7	328.0	400	92
350	14	355.6	605	527.0	39	20	M36X3	69.9	360.0	432	94
400	16	406.4	685	603.2	42	20	M39X3	76.2	411.0	495	106
450	18	457	745	654.0	45	20	M42X3	82.6	462.0	546	117
500	20	508	815	723.9	45	24	M42X3	88.9	513.5	610	127
600	24	610	940	838.2	51	24	M48X3	101.6	616.5	718	140

**Class900(PN150) 带颈平焊钢制管法兰**

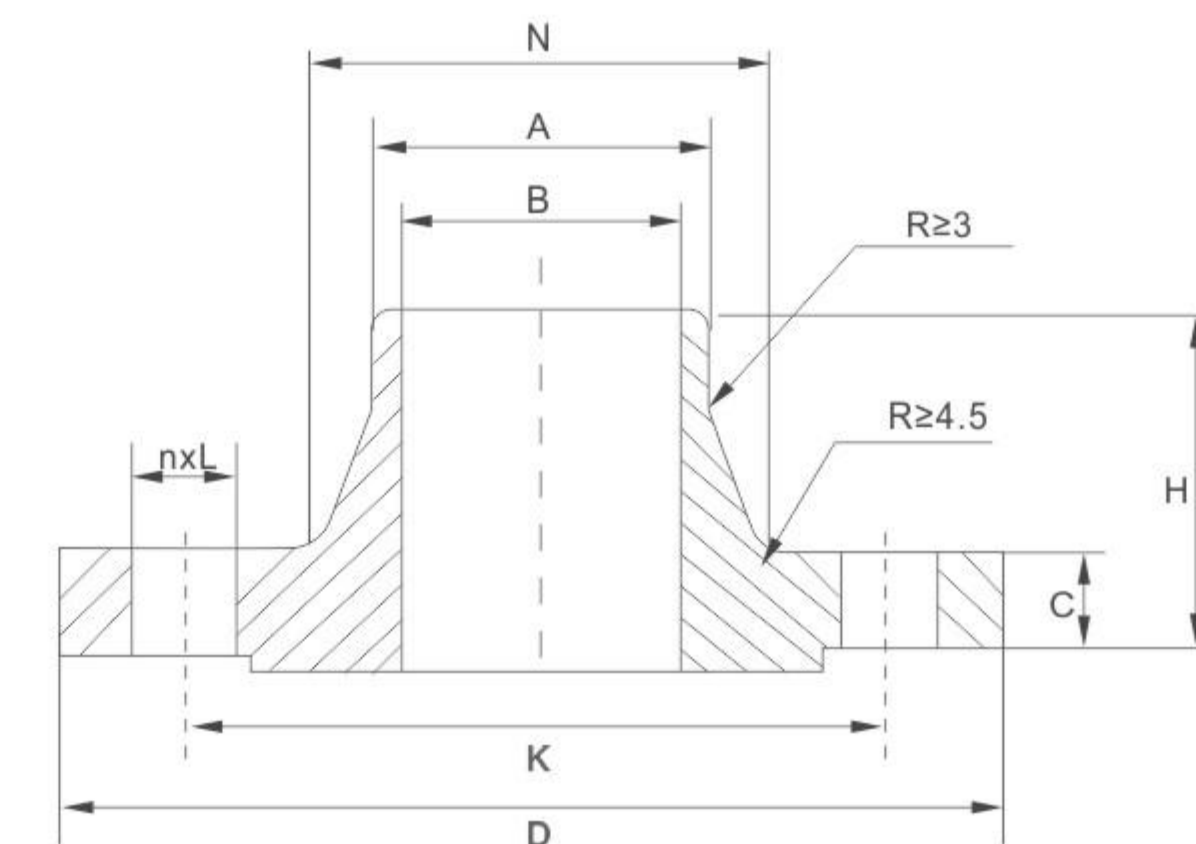
(mm)

公称尺寸		钢管 外径 A	连接尺寸					法兰厚度 C	法兰内径 B	法兰颈大端 N	法兰高度 H
DN	NPS		法兰外径 D	中心圆直径 K	螺栓孔直径 L	螺栓孔数量 n	螺栓 Th				
15	1/2	21.3	120	82.6	22	4	M20	22.3	22.5	38	32
20	3/4	26.9	130	88.9	22	4	M20	25.4	27.5	44	35
25	1	33.7	150	101.6	26	4	M24	28.6	34.5	52	41
32	1 1/4	42.4	160	111.1	26	4	M24	28.6	43.5	64	41
40	1 1/2	48.3	180	123.8	30	4	M27	31.8	49.5	70	44
50	2	60.3	215	165.1	26	8	M24	38.1	61.5	105	57
65	2 1/2	76.1	245	190.5	30	8	M27	41.3	77.6	124	64
80	3	88.9	240	190.5	26	8	M24	38.1	90.5	127	54
100	4	114.3	290	235.0	33	8	M30	44.5	116.0	159	70
125	5	139.7	350	279.4	36	8	M33	50.8	143.5	190	79
150	6	168.3	380	317.5	33	12	M30	55.6	170.5	235	86
200	8	219.1	470	393.7	39	12	M36X3	63.5	221.5	298	102
250	10	273	545	469.9	39	16	M36X3	69.9	276.5	368	108
300	12	323.9	610	533.4	39	20	M36X3	79.4	328.0	419	117
350	14	355.6	640	558.8	42	20	M39X3	85.8	360.0	451	130
400	16	406.4	705	616.0	45	20	M42X3	88.9	411.0	508	133
450	18	457	785	685.8	51	20	M48X3	101.6	462.0	565	152
500	20	508	855	749.3	55	20	M52X3	108.0	513.5	622	159
600	24	610	1040	901.7	68	20	M64X3	139.7	616.5	749	203

**Class1500(PN260) 带颈平焊钢制管法兰**

(mm)

公称尺寸		钢管 外径 A	连接尺寸					法兰厚度 C	法兰内径 B	法兰颈大端 N	法兰高度 H
DN	NPS		法兰外径 D	中心圆直径 K	螺栓孔直径 L	螺栓孔数量 n	螺栓 Th				
15	1/2	21.3	120	82.6	22	4	M20	22.3	22.5	38	32
20	3/4	26.9	130	88.9	22	4	M20	25.4	27.5	44	35
25	1	33.7	150	101.6	26	4	M24	28.6	34.5	52	41
32	1 1/4	42.4	160	111.1	26	4	M24	28.6	43.5	64	41
40	1 1/2	48.3	180	123.8	30	4	M27	31.8	49.5	70	44
50	2	60.3	215	165.1	26	8	M24	38.1	61.5	105	57
65	2 1/2	76.1	245	190.5	30	8	M27	41.3	77.6	124	64

**带颈对焊钢制管法兰HG/T20617-2009(WN)**
**BUTT WELDING STEEL PIPE FLANGE WITH NECK**

**Class150(PN20) 带颈对焊钢制管法兰**

(mm)

公称尺寸		钢管 外径 A	连接尺寸					法兰厚度 C	法兰内径 B	法兰颈大端 N	法兰高度 H
DN	NPS		法兰外径 D	中心圆直径 K	螺栓孔直径 L	螺栓孔数量 n	螺栓 Th				
15	1/2	21.3	90	60.3	16	4	M14	9.6	15.5	30	46
20	3/4	26.9	100	69.9	16	4	M14	11.2	21	38	51
25	1	33.7	110	79.4	16	4	M14	12.7	27	49	54
32	1 1/4	42.4	115	88.9	16	4	M14	14.3	35	59	56
40	1 1/2	48.3	125	98.4	16	4	M14	15.9	41	65	60
50	2	60.3	150	120.7	18	4	M16	17.5	52	78	62
65	2 1/2	76.1	180	139.7	18	4	M16	20.7	66	90	68
80	3	88.9	190	152.4	18	4	M16	22.3	77.5	108	68
100	4	114.3	230	190.5	18	8	M16	22.3	101.5	135	75
125	5	139.7	255	215.9	22	8	M20	22.3	127	164	87
150	6	168.3	280	241.3	22	8	M20	23.9	154	192	87
200	8	219.1	345	298.5	22	8	M20	27.0	203	246	100
250	10	273	405	362.0	26	12	M24	28.6	255	305	100
300	12	323.9	485	431.8	26	12	M24	30.2	303.5	365	113
350	14	355.6	535	476.3	30	12	M27	33.4	-	400	125
400	16	406.4	595	539.8	30	16	M27	35.0	-	457	125
450	18	457	635	577.9	33	16	M30	38.1	-	505	138
500	20	508	700	635.0	33	20	M30	41.3	-	559	143
600	24	610	815	749.3	36	20	M33	46.1	-	663	151

注：法兰内径B由钢管壁厚确定，用户应在订货时注明或按本标准附录C确定。表列法兰内径B相当于采用钢管壁厚为Sch40。

